

WISKIND 万事达

金属围护
METAL CLADDING

金属屋面
METAL ROOFING

洁净室围护
CLEAN ROOM
CLADDING

冷库围护
COLD STORAGE
CLADDING

钢结构建筑
STEEL STRUCTURE

模块箱式房
BOX-HOUSING

CLADDING SYSTEM OF COLD STORAGE

冷库围护系统

山东万事达建筑钢品股份有限公司

股票代码: 830906

地址: 山东省博兴县经济开发区兴博五路800号

邮编: 256500

总机: 0543-2165.777

客服热线: 400.1588.600



www.600.com.cn

WISKIND 万事达

BUILDING FOR BEAUTY AND ETERNITY

—
只为建筑恒久美丽

关于万事达

About Wiskind

万事达集团创建于1978年，主要从事建筑钢品和冷轧钢卷制造、钢材贸易等业务。集团旗下的山东万事达建筑钢品股份有限公司，是专业的建筑钢结构和金属围护产品制造、服务和销售供应商，国家高新技术企业，2014年在新三板挂牌上市。公司总部和制造基地位于山东滨州市博兴经济开发区，占地460亩。已建成投产的生产线采用行业领先的设备、技术和生产管理，产品包括：丽彩®夹芯保温板、预制金属板、冷库板、净化板、铝镁锰屋面、钢结构件等系列。

四十年来，万事达享誉海内外，其建筑钢品广泛应用于工业制造、物流仓储、现代农业、公共建筑、交通和商业设施等领域，为各行业的进步和发展提供了独特的价值。万事达人始终秉承“至诚致善，相融共生”的经营理念，以精湛的技能 and 真诚的态度，赢得了客户、同行和社会各界的尊重和赞誉。



资质和荣誉

- 国家高新技术企业
- 中国钢结构行业三十强企业
- 中国金属围护系统行业十强企业
- 中国冷链物流专业委员会理事单位
- 中国制冷学会会员单位
- 山东省级技术认定中心
- 山东省优秀节能成果奖
- ISO14001环境管理体系认证企业
- ISO9001质量管理体系双认证企业
- OHSAS18001职业健康安全管理体系



左图/右上图：万事达集团总部办公楼
右下图：万事达工业园区鸟瞰

KEEPING IT FRESH AND TASTY

—
守护新鲜与美味



产品优势

Product Benefits



保温性能优异

保温性能最佳的聚氨酯芯材，加之精巧、合理的插接方式和安装节点设计，确保整个冷库围护系统的密闭和隔热保温效果。



防火性能良好

聚氨酯属于热固性树脂，燃烧过程会形成焦化保护层，不会像EPS和XPS一样熔化、滴落。与金属面材复合，可进一步提高其阻燃性能。



板材经久耐用

高品质彩涂钢板或不锈钢板面材，强度和耐腐蚀性能优良。聚氨酯硬泡的闭孔率大于90%，吸水率小于3%，板材的各项性能可长时间保持良好状态。



环保标准严格

聚氨酯板的选材和加工，均严格遵循国家和行业环保标准。使用过程中板材不易滋生细菌和寄生虫，适应冷链行业各种复杂情况和严格的环保要求。



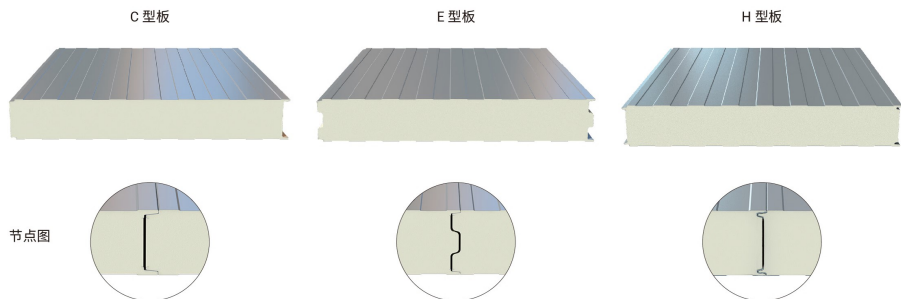
安装简便快捷

板材工厂预制成型，安装系统设计成熟，使现场安装更加简便快捷，大大缩短施工周期，降低劳力成本和材料损耗。

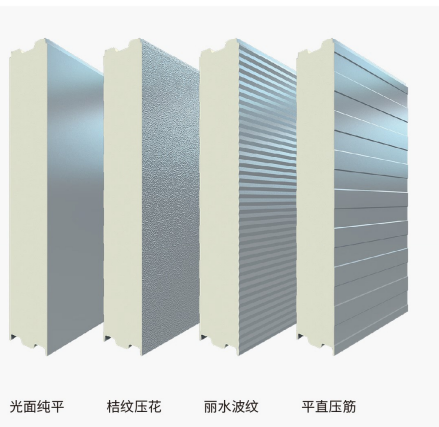
产品特性

Product Specialties

基本板型



压筋样式

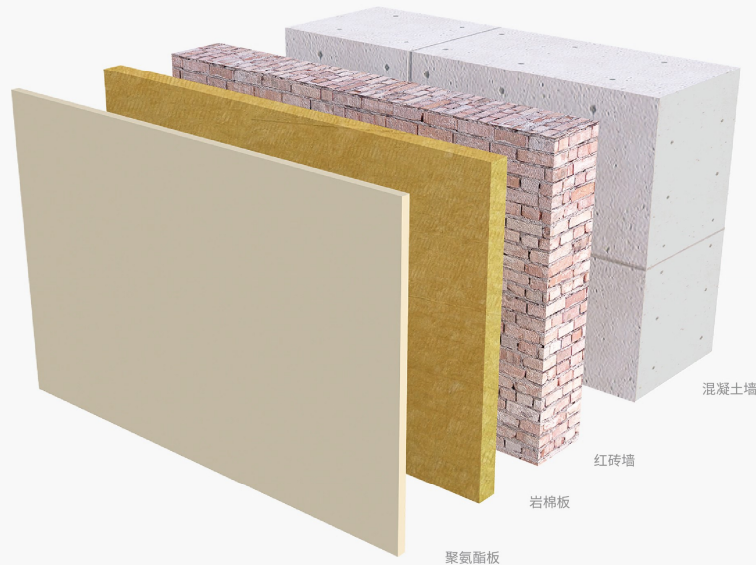


规格参数

事项	说明	
板材规格	宽度	930~1,130mm
	厚度	PU/PIR: 40~300mm; 岩棉+PU: 40~200mm
	长度	≤26m
面板规格	材质	彩色涂层钢板、304/316不锈钢
	厚度	0.4~0.8mm
	涂层	PE、HDP、PVDF、SMP
聚氨酯芯材 (PU)	防火等级	B1级(氧指数≥30%)
	闭孔率	≥90%
	吸水率	≤3%
	导热系数	0.018-0.024
耐热范围	-185°C~+110°C	

材料隔热性能对比

Comparison of Heat-Insulating Materials

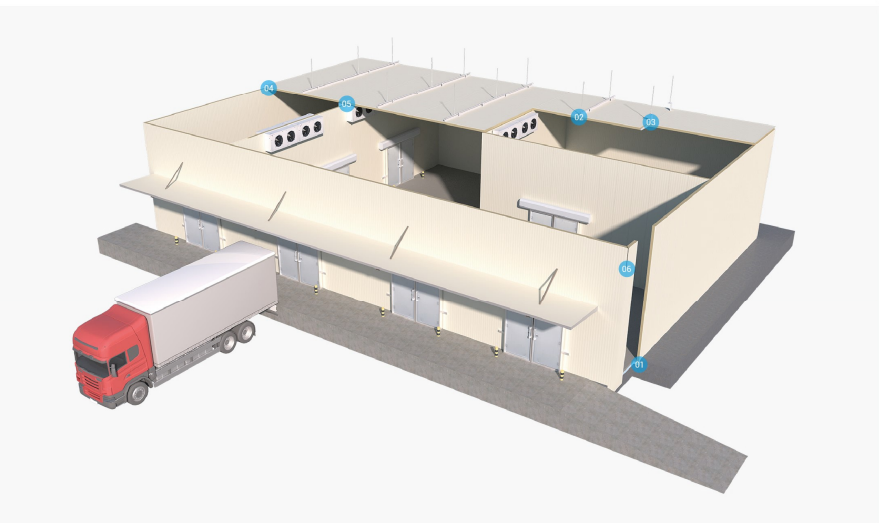


规格参数

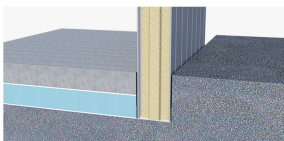
材料名称	容重(kg/m³)	导热系数(w/m.k)	等效保温厚度(mm)
聚氨酯板	40	0.018~0.024	35
岩棉板	120	0.036~0.041	60
红砖墙	1,600	0.81	475
混凝土墙	2,300	1.28	1,075

冷库围护系统总体解决方案

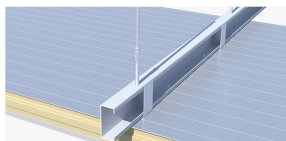
Total Solution of Cold Storage Cladding System



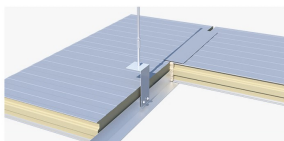
安装节点



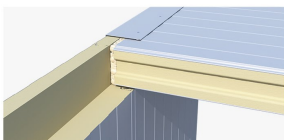
1 地面保温节点



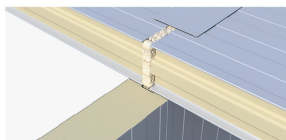
2 吊顶安装(暗架系统)



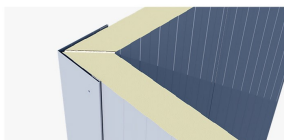
3 吊顶安装(明架系统)



4 顶板与墙板连接



5 隔墙板与顶板连接



6 墙板与墙板连接

应用行业

Applications



屠宰

- 北京全聚德
- 山东中粮肉食
- 凤翔食品
- 平原和盛食品
- 铭基中慧食品



调味品

- 荷美尔食品
- 河北美客多食品
- 山东得利斯食品
- 山东齐汇食品
- 今麦郎食品



食用菌

- 山东七河生物科技
- 新乡市星河生物科技
- 山东康瑞食用菌科技
- 陕西众兴菌业
- 荣丰食用菌



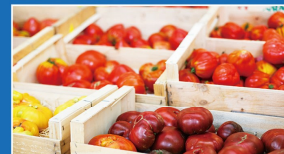
冷链物流

- 天津百肯食品
- 山东金钊源中央厨房
- 重庆医药物流仓库
- 广西凭祥综合保税区
- 蓝剑物流



水产

- 渤海水产
- 烟台共同食品
- 好当家集团
- 山东海洋村食品
- 威海世比亚食品



果蔬

- 泰安弘海食品
- 烟台开运果蔬
- 诸城富维食品
- 河北北美农业科技
- 青岛联盛益康食品

工艺技术

Technology

聚氨酯芯材

采用国际先进的六组份在线发泡技术，环保的戊烷发泡工艺，淘汰原来含氟的141B发泡剂，保护地球臭氧层。

岩棉芯材

岩棉简称RW，是以优质玄武岩、辉绿岩为原材料，经1400°C高温熔融，高速离心拉成纤维，再加入粘接剂、防尘油、憎水剂等少量助剂制成，防火等级达A级。岩棉是人造矿物纤维，与天然矿物纤维的石棉特性完全不同，不会对人体健康造成危害。

彩色涂层钢板

以带钢为基材(如热镀锌板、镀铝锌板)，表面涂覆高分子涂料，如聚酯(PE)、硅改性聚酯(SMP)、高耐久聚酯(HDP)、聚偏二氯乙烯(PVDF)等。万事达与上海宝钢、博思格、烨辉、联合铁钢、马钢等知名企业建立战略合作关系，其特制的高品质彩涂板，在高温、高湿且酸碱腐蚀的环境中可使用十年，满足食品行业的特殊需求。

不锈钢板

采用优质304或316不锈钢原材，保证产品质量稳定。板材表面覆不锈钢专用保护膜，防止运输、安装和撕揭过程带来的损伤。不锈钢粘接面经过特殊工艺处理，使板材与聚氨酯料的粘接率达到95%，有效避免粘接不牢固的现象。



EXCELLENCY IN DETAILS

看细节，方显与众不同



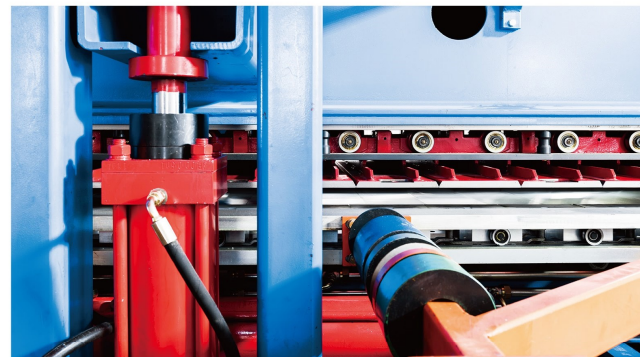
制造装备

Facilities

万事达公司拥有两条意大利进口的OMS、PUMA冷库板全自动生产线，年产能可达200万平方米。双履带分别为42米和26米，可加工厚度40-300毫米，最长26米的聚氨酯板材。聚氨酯发泡过程是一种化学熟化反应，超长履带为其提供了充足的时间，使板材的粘接强度和形态稳定性更好。最新投产的OMS生产线可制造300毫米厚度冷库板，超过目前行业250毫米的极限，可满足客户对低温环境的特殊需求。



万事达精品冷库板生产车间



意大利OMS冷库板全自动生产线

品管与服务

Quality Control and Service

品质管控

公司拥有各类先进的实验器材, 实行国际标准的操作规范。产品质量管控分为原材检验、辅材检验、产品检测、工艺稽核、实验室检验等五大工作模块, 真正实现从原材料进厂, 生产环节, 到制成品检验全过程的无缝品质管控, 确保产品质量稳定。



客户服务

公司拥有一支高素质的冷链行业技术团队, 为客户提供专业的冷库围护整体解决方案, 实施全方位、一体化服务, 包括需求分析、方案设计、现场测量、安装指导、售后维护等。4家子公司、13家办事处以及100多名销售工程师遍布全国各地, 为客户提供及时、面对面的咨询服务。

DEDICATED
TO THE
CONVENIENCE
AND THE
PRESTIGE OF
OUR CUSTOMERS

一切为了客户的省心、放心和荣耀